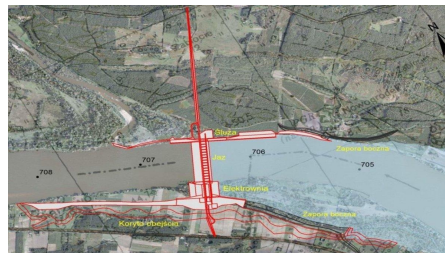


## Decyzja środowiskowa dla budowy stopnia wodnego w Siarzewie

2018-01-02

29 grudnia 2017 r. Regionalny Dyrektor Ochrony Środowiska w Bydgoszczy wydał pozytywną decyzję o środowiskowych uwarunkowaniach dla realizacji przedsięwzięcia „Budowa stopnia wodnego na Wiśle poniżej Włocławka”. Wnioskodawcą był Krajowy Zarząd Gospodarki Wodnej z siedzibą w Warszawie.



Wprowadzenie do środowiska tak dużej inwestycji hydrotechnicznej, jaką jest stopień wodny w Siarzewie (gmina Raciążek) wymagało wielu uzgodnień w zakresie warunków korzystania ze środowiska, zarówno na etapie realizacji inwestycji, jak i w trakcie eksploatacji. Warunki te dotyczą przede wszystkim obowiązku zrealizowania kompensacji przyrodniczej, która pozwoli na odtworzenie utraconych siedlisk oraz miejsc bytowania gatunków zwierząt i roślin będących przedmiotami ochrony obszarów Natura 2000: Włocławska Dolina Wisły, Nieszawska Dolina Wisły oraz Dolina Dolnej Wisły. Odtworzone zostaną następujące siedliska: łągi nadrzeczne na powierzchni ponad 500 ha, starorzecza na powierzchni ponad 40 ha oraz piaszczyste wyspy śródrzeczne na powierzchni ponad 70 ha.

W decyzji określono również działania minimalizujące. Dotyczą one głównie wybudowania koryta obejścia stopnia wodnego o charakterze rzeki zbliżonym do naturalnej, zapewniając możliwość migracji ryb wędrownych, w tym łososia i węgorza. Zaplanowano również budowę przepławek dla ryb i wprowadzono zakaz lokalizacji zapleczy budowy i dróg dojazdowych na terenach stref ochronnych ujęć wody. Inwestycja będzie realizowana pod stałym nadzorem przyrodniczym. Decyzji o środowiskowych uwarunkowaniach nadano rygor natychmiastowej wykonalności, ponieważ inwestycję należy oceniać w kategorii działań na rzecz istotnego interesu społecznego i jednocześnie ważnego interesu strony, związanego z poprawą bezpieczeństwa powszechnego. Stopień wodny Siarzewo jest obok istniejącego stopnia we Włocławku niezwykle istotnym elementem infrastruktury przeciwpowodziowej.