

Jest uzgodnienie w sprawie krajowej siódemki

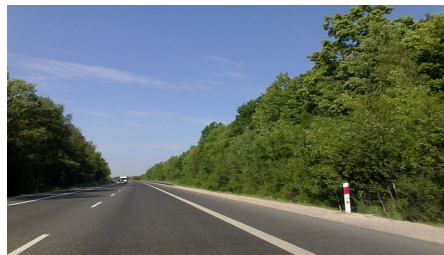
2012-03-20

Regionalny Dyrektor Ochrony Środowiska w Kielcach w związku z postępowaniem w sprawie ponownej oceny oddziaływania na środowisko przeprowadzanej na etapie wydania przez Wojewodę Świętokrzyskiego decyzji o zezwoleniu na realizację inwestycji drogowej, postanowieniem z dnia 15 marca 2012r. uzgodnił środowiskowe uwarunkowania realizacji przedsięwzięcia pn. "Budowa drogi ekspresowej S-7 odcinek Jędrzejów - granica województwa świętokrzyskiego" realizowanej przez Generalnego Dyrektora Dróg Krajowych i Autostrad reprezentowanego przez Oddział w Kielcach.

Planowany do budowy odcinek drogi ekspresowej S-7 o długości ok. 20 km realizowany będzie na terenie gmin Jędrzejów i Wodzisław w powiecie jędrzejowskim. W trakcie postępowania zmieniono w części treść decyzji o środowiskowych uwarunkowaniach tj. zweryfikowano i doprecyzowano stosownie do szczegółowości danych wynikających z dokumentacji projektowej zapisy dotyczące ilości i parametrów ekranów akustycznych, systemu odwodnienia drogi, ilości, lokalizacji i parametrów przejść dla zwierząt, terminu wycinki i zakresu nasadzenia zieleni. Ponadto, wprowadzono obowiązek zapewnienia nadzoru przyrodniczego i archeologicznego na etapie realizacji przedsięwzięcia.

W ramach inwestycji przewidziano wykonanie siedmiu przejść dla zwierząt średnich w tym dwa górne w postaci wiaduktu nad drogą oraz dwanaście przejść dla zwierząt małych.

Droga ekspresowa S-7 jest jedną ze strategicznych arterii transportowych kraju, łączących północ z południem. Jej realizacja przyczyni się do osiągnięcia kluczowego celu jakim jest usprawnienie systemu komunikacji drogowej. Odcinek Jędrzejów - granica województwa świętokrzyskiego to kolejny krok w budowie trasy drogi ekspresowej S-7 zlokalizowanej na terenie województwa świętokrzyskiego.



fot: Dkroliko, Wikimedia Commons