

# Plan zadań ochronnych obszaru Natura 2000 Jezioro Księżę w Lipuszu PLH220104



**II spotkanie Zespołu Lokalnej Współpracy**

**Robert Stańko  
Dorota Horabik**



**Fundusze Europejskie**

Infrastruktura i Środowisko



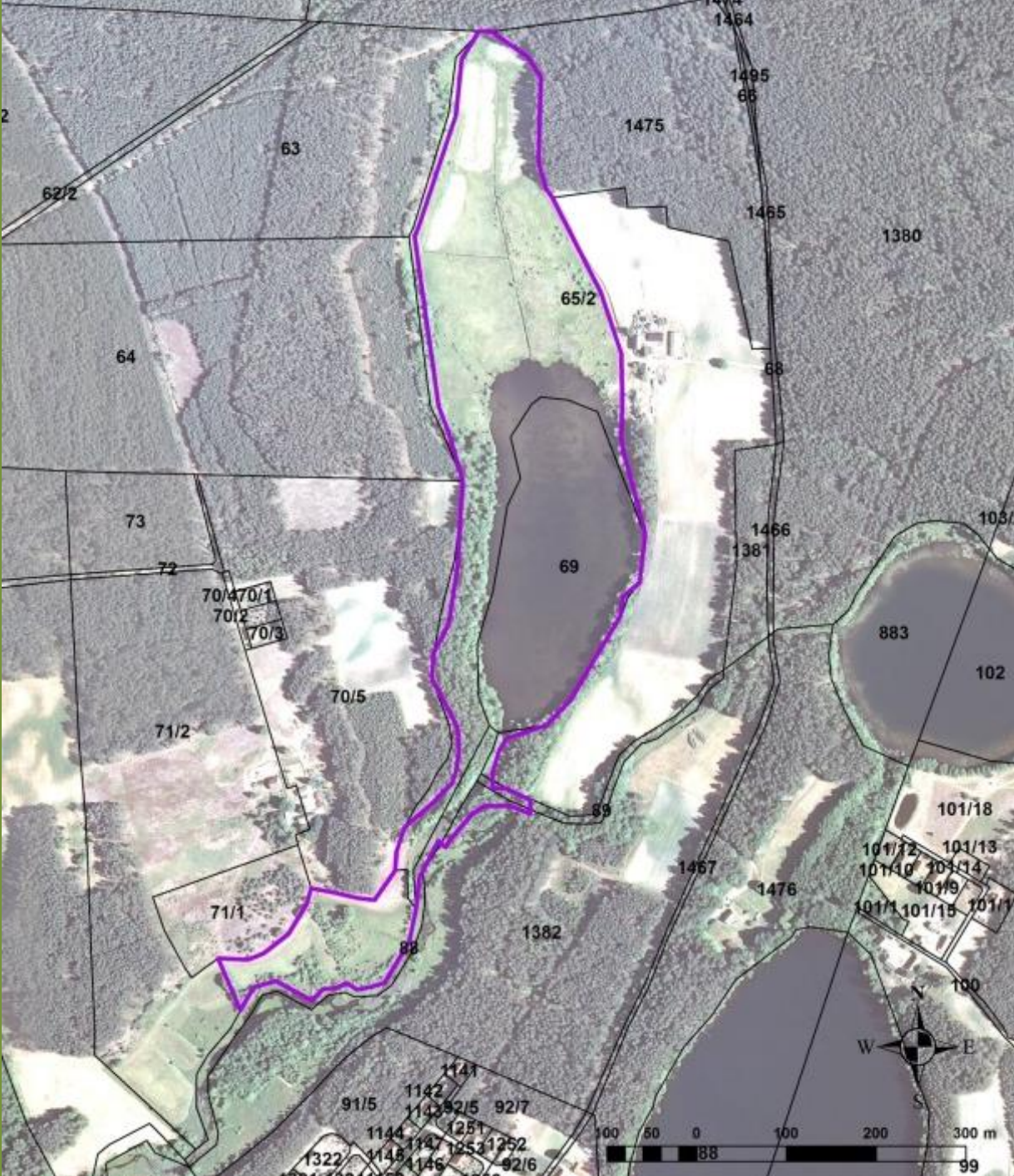
GENERALNA  
DYREKCJA  
OCHRONY  
ŚRODOWISKA



REGIONALNA  
DYREKCJA  
OCHRONY  
ŚRODOWISKA  
W GDANSKU

**Unia Europejska**  
Fundusz Spójności





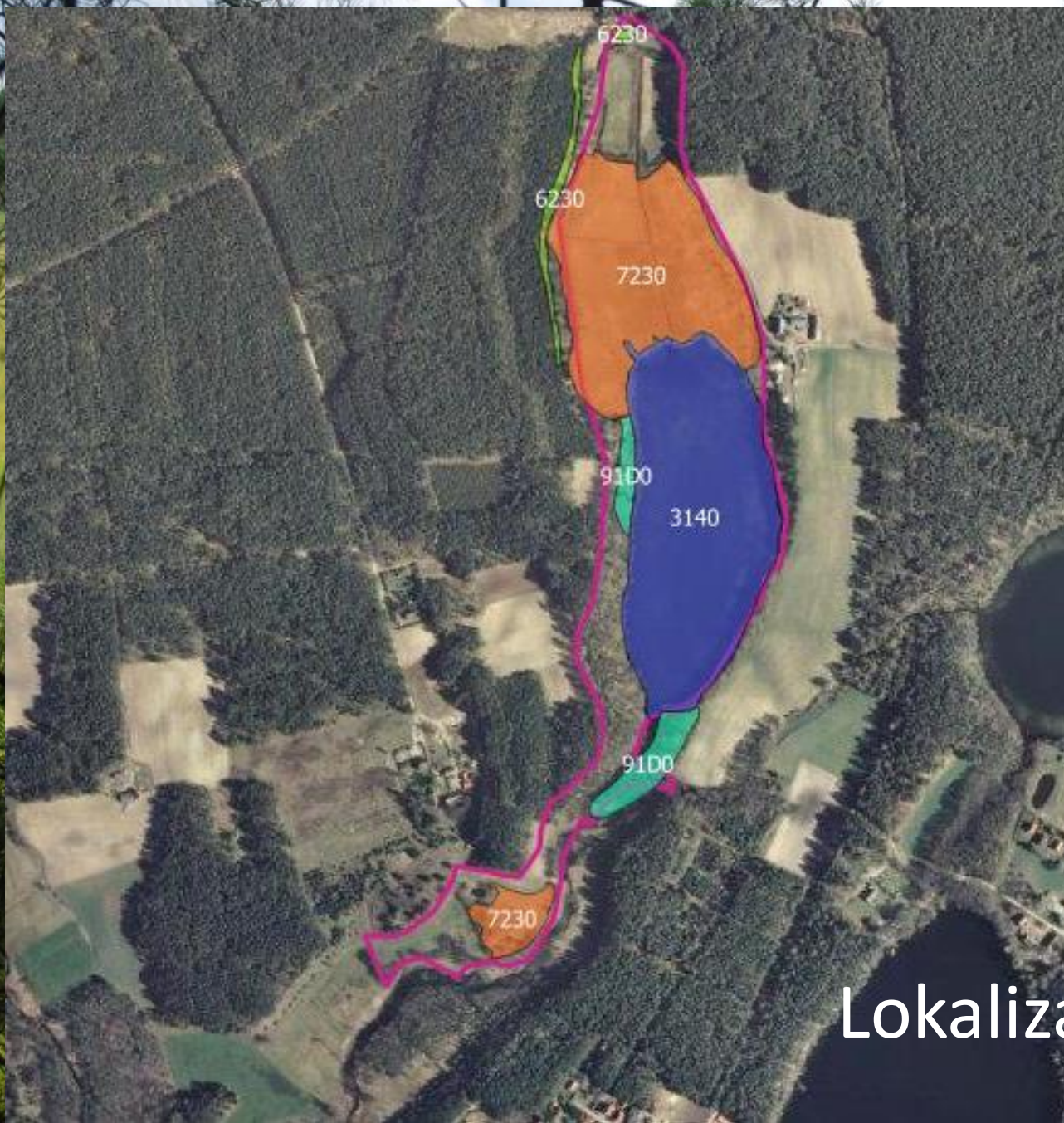
Powierzchnia obszaru  
Natura 2000: 15,38 ha

Przedmiotami ochrony na obszarze są następujące siedliska przyrodnicze (po weryfikacji terenowej):

Kod	Nazwa	Pokrycie [ha]	Ogólna ocena stanu ochrony
3140	twardowodne oligo- i mezotroficzne zbiorniki z podwodnymi łąkami ramienic <i>Charetea fragilis</i>	5,13	brak możliwości oceny
6230	bogate florystycznie górskie i niżowe murawy bliźniczkowe ( <i>Nardion</i> – płaty bogate florystycznie)	0,28	brak możliwości oceny
7230	górskie i nizinne torfowiska zasadowe o charakterze młak, turzycowisk i mechowisk	4,25	U1 - niezadawalający
91D0	bory i lasy bagienne ( <i>Vaccinio uliginosi-Betuletum pubescentis</i> , <i>Vaccinio uliginosi-Pinetum</i> , <i>Pino mugo--Sphagnetum</i> , <i>Sphagno girgensohnii-Piceetum</i> i brzożowo--sosnowe bagienne lasy borealne)	0,66	U1 - niezadawalający

Przedmiotami ochrony na obszarze są następujące gatunki (po weryfikacji terenowej):

Kod	Nazwa polska	Nazwa łacińska	Ogólna ocena stanu ochrony
6216	haczykowiec błyszczący	<i>Hamatocaulis vernicosus</i>	brak możliwości oceny
1903	lipiennik Loesela	<i>Liparis loeselii</i>	brak możliwości oceny
1528	skalnica torfowiskowa	<i>Saxifraga hirculus</i>	brak możliwości oceny
1337	bóbr europejski	<i>Castor fiber</i>	FV właściwy



Lokalizacja siedlisk

Siedliska przyrodnicze	Kod Natura	Parametr stanu	Wskaźnik	Ocena stanu (dost. dane)	Ocena stanu (wer. teren)	Ogólna ocena	
Górskie i nizinne torfowiska zasadowe o charakterze młak, turzycowisk i mechowisk	7230	Powierzchnia siedliska		XX	FV	U1	
		Struktura i funkcje	Procent powierzchni zajęty przez siedlisko na transekcje		XX		FV
			Gatunki charakterystyczne		XX		FV
			Gatunki dominujące		XX		FV
			Pokrycie i struktura gatunkowa mchów		XX		FV
			Obce gatunki inwazyjne		XX		FV
			Gatunki ekspansywne roślin zielnych		XX		FV
			pH		XX		FV
			Ekspansja krzewów i podrostu drzew		XX		U1
			Stopień uwodnienia		XX		FV
			Pozyskanie torfu		XX		FV
			Melioracje odwadniające		XX		U1/U2
			Perspektywy ochrony		XX		U1

<b>91D0</b> <b>Bory i lasy bagienne</b> <b>(Vaccinio uliginosi-</b> <b>Betuletum</b> <b>pubescentis, Vaccinio</b> <b>uliginosi-Pinetum,</b> <b>Pino mugo--</b> <b>Sphagnetum, Sphagno</b> <b>girgensohnii-Piceetum</b> <b>i brzozowo--sosnowe</b> <b>bagienne lasy</b> <b>borealne)</b>	Powierzchnia siedliska		FV	FV
	Struktura i funkcje	Procent powierzchni zajęty przez siedlisko na transekcie	U1	U1
		Gatunki charakterystyczne	U1	
		Gatunki dominujące	U1	
		Obce gatunki inwazyjne w runie	FV	
		Rodzime gatunki ekspansywne roślin zielnych	FV	
		Stopień uwodnienia	U1	
		Występowanie mchów torfowców	U1	
		Wiek drzewostanu	FV	
		Gatunki obce geograficznie w drzewostanie	FV	
		Gatunki obce ekologicznie w drzewostanie	FV	
		Martwe drewno stojące lub leżące >3m długości i 30 cm grubości	U1	
		Naturalne odnowienie drzewostanu	FV	
		Występowanie charakterystycznych krzewinek	U1	
		Zniszczenia runa i gleby związane z pozyskaniem drewna	FV	
		Inne zniekształcenia	U1	
		Perspektywy ochrony		

<b>1337 bóbr europejski Castor fiber</b>	<b>Stan populacji</b>	<b>Liczebność populacji</b>	<b>XX</b>	<b>FV</b>	<b>FV</b>
	Stan siedliska	Baza pokarmowa	XX	FV	
		Jakość siedliska	XX	FV	
	Perspektywy ochrony/ zachowania		XX	FV	



# Zagrożenia 7230

Istniejące	Potencjalne	Opis zagrożenia
J02.01 - zasypywanie terenu, melioracje i osuszanie - ogólnie	-	W obrębie największego płatu siedliska w roku 2015 stwierdzono wykonanie prac polegających na konserwacji lub remoncie rowów melioracyjnych.
K02 - Ewolucja biocenotyczna, sukcesja	-	<p>W obrębie największego płatu siedliska w północnej części obszaru obserwuje się ekspansję mszarów minerotroficzných. Brak możliwości oceny (z uwagi na brak długoletnich obserwacji hydrologicznych) na ile proces ten wywołany jest naturalną sukcesją siedliska 7230 w kierunku 7140 spowodowano naturalnym przyrostem złoża torfu i oddalania się pokrywy roślinnej od wód gruntowych a na ile proces ten wywołany jest obniżeniem poziomu wody z powodu funkcjonującego systemu melioracyjnego.</p> <p>W przypadku stanowiska nr 2 obserwuje się powolną ekspansję drzew i krzewów.</p>
-	J02.05.05 - niewielkie projekty hydroenergetyczne, jazy	Poziom wód w Jeziorze Księżę uzależniony jest w dużym stopniu od wysokości piętrzenia na jazie (elektrowni wodnej) w miejscowości Lipusz. W przypadku remontów, modernizacji lub likwidacji piętrzenie istnieje ryzyko znacznego spadku poziomu wody w Jeziorze Księżę i okalających go siedlisk hydrogenicznych.

# Zagrożenia 91D0

Istniejące	Potencjalne	Opis zagrożenia
X – brak zagrożeń i nacisków	-	-
	J02.05.05 - niewielkie projekty hydroenergetyczne, jazy	Poziom wód w Jeziorze Księżę uzależniony jest w dużym stopniu od wysokości piętrzenia na jazie (elektrowni wodnej) w miejscowości Lipusz. W przypadku remontów, modernizacji lub likwidacji piętrzenie istnieje ryzyko znacznego spadku poziomu wody w Jeziorze Księżę i okalających go siedlisk hydrogeniczných.

## Zagrożenia – pozostałe przedmioty ochrony

3140 - twardowodne oligo- i mezotroficzne zbiorniki z podwodnymi łakami ramieni ( <i>Charetea</i> )	Nie zidentyfikowano w związku z brakiem możliwości wejścia na płat siedliska w obszarze Natura 2000.
6230 - *Bogate florystycznie górskie i niżowe murawy bliźniczkowe ( <i>Nardion</i> – płaty bogate florystycznie)	
6216 - Haczykowiec błyszczący <i>Hamatocaulis vernicosus</i>	
1903 - Lipiennik Loesela <i>Liparis loeselii</i>	
1528 - Skalnica torfowiskowa <i>Saxifraga hirculus</i>	
1337 – bóbr europejski	brak zagrożeń i nacisków

# Cele działań ochronnych

L.p.	Przedmiot ochrony	Cel działań ochronnych	Perspektywa osiągnięcia zakładanego celu działań ochronnych
1.	7230 - górskie i nizinne torfowiska zasadowe o charakterze młak, turzycowisk i mechowisk	Poprawa stanu siedliska w zakresie wskaźników: Ekspansja krzewów i podrostu drzew, Melioracje odwadniające z niezadawalającego U1 na właściwy FV.	2028r.
2.	91D0 – bory i lasy bagienne	Utrzymanie stanu zachowania siedliska na obecnym poziomie – U1.	2028r.
3.	1337 - bóbr europejski	Utrzymanie stanu zachowania gatunku na obecnym poziomie - właściwym FV.	2028r.

# Działania ochronne

LP.	Przedmiot ochrony	Działania ochronne	Obszar wdrażania	Podmiot odpowiedzialny za wykonanie
<b>Dotyczące ochrony siedlisk przyrodniczych i gatunków</b>				
1.	7230 - górskie i nizinne torfowiska zasadowe o charakterze młak, turzycowisk i mechowisk przedmiotu ochrony	<p><u>Działania obligatoryjne</u> :</p> <p>Ekstensywne użytkowanie kośne, kośno-pastwiskowe lub pastwiskowe trwałych użytków zielonych.</p> <p>Zachowanie siedliska przyrodniczego położonego na trwałych użytkach zielonych.</p> <p><u>Działania fakultatywne:</u></p> <p>Zgodne z wymogami programu rolno-środowisko-klimatycznego dla siedliska przyrodniczego:            Usuwanie drzew i krzewów.            Działanie wykonać w okresie jesień/zima w drugim lub trzecim roku obowiązywania planu.            Uzyskaną biomasę usunąć poza obszar siedliska. W kolejnych latach kontynuować usuwanie odrostów na bieżąco w miarę potrzeb.</p>	<p>Płaty siedliska w południowej części obszaru w obrębie dz. ewidencyjnych nr:            220606_2.0003.70/5</p> <p>220606_2.0003.65/2            220606_2.0003.70/5</p>	<p>Właściciel bądź zarządca terenu w na podstawie porozumienia z RDOŚ Gdańsk</p>

# Działania ochronne - monitoring

LP.	Przedmiot ochrony	Działania ochronne	Obszar wdrażania	Podmiot odpowiedzialny za wykonanie
<b>Dotyczące monitoringu stanu przedmiotów ochrony oraz realizacji celów działań ochronnych</b>				
1.	7230 - górskie i nizinne torfowiska zasadowe o charakterze młak, turzycowisk i mechowisk	W oparciu o metodykę PMŚ GIOŚ raz na 5-6 lat	Stanowiska 1,2	RDOŚ w Gdańsku
2.	91D0 – bory i lasy bagienne	W oparciu o metodykę PMŚ GIOŚ raz na 5-6 lat	Stanowiska 1	RDOŚ w Gdańsku

# Działania ochronne – uzupełnienie wiedzy

LP.	Przedmiot ochrony	Działania ochronne	Obszar wdrażania	Podmiot odpowiedzialny za wykonanie
Dotyczące uzupełnienia stanu wiedzy o przedmiotach ochrony i uwarunkowaniach ich ochrony.				
1.	3140 twardowodne oligo- i mezotroficzne zbiorniki z podwodnymi łąkami ramienic	Ocena stanu siedliska – Jezioro Księżę	dz. ewid. Nr: 220606_2.0003.69	RDOŚ w Gdańsku
2.	6230 bogate florystycznie górskie i niżowe murawy bliźniczkowe	Ocena stanu siedliska	dz. ewid. nr 220606_2.0003.65/2	RDOŚ w Gdańsku
3	1528 skalnica torfowiskowa	Ocena stanu zachowania populacji	dz. ewid. nr 220606_2.0003.65/2 (=cały obszar)	RDOŚ w Gdańsku
4	6216 haczykowiec błyszczący	Ocena stanu zachowania populacji	cały obszar: dz. ewid. nr 220606_2.0003.65/2 220606_2.0003.70/5	RDOŚ w Gdańsku
5	1903 lipiennik Loesela	Ocena stanu zachowania populacji	dz. ewid. nr 220606_2.0003.65/2 (=cały obszar)	RDOŚ w Gdańsku

# Wskazania do dokumentów planistycznych

L.p.	Dokumentacja planistyczna	Wskazania do zmian w dokumentach planistycznych niezbędne do utrzymania bądź odtworzenia właściwego stanu ochrony siedlisk przyrodniczych oraz gatunków roślin i zwierząt, dla których ochrony został wyznaczony obszar Natura 2000
1.	Studium uwarunkowań i kierunków zagospodarowania przestrzennego gminy Lipusz, uchwała nr VIII/40/2003 Rady Gminy Szemud z dnia 28 maja 2003, zmieniona uchwała nr VII/30/2011 Rady Gminy Lipusz z dnia 9 czerwca 2011 r. oraz uchwałą nr V/18/2015 Rady Gminy Lipusz z dnia 16 lutego 2015 r.	W przypadku aktualizacji Studium wprowadzić informację o lokalizacji obszaru Natura 2000 Jezioro Księżę w Lipuszu PLH221004. Oprócz istniejących zapisów dotyczących obszarów Natura 2000 wprowadzić zapis w brzmieniu: „na terenach podmokłych nie należy zmieniać stosunków wodnych prowadzących do trwałego obniżenia bądź podniesienia zwierciadła poziomu wód gruntowych w obrębie siedlisk przyrodniczych będących przedmiotem ochrony w obszarze”.



**DZIĘKUJĘ ZA UWAGĘ**



**Fundusze Europejskie**  
Infrastruktura i Środowisko



GENERALNA  
DYREKCJA  
OCHRONY  
ŚRODOWISKA



REGIONALNA  
DYREKCJA  
OCHRONY  
ŚRODOWISKA  
W GDANSKU

**Unia Europejska**  
Fundusz Spójności

