

60 lat podkarpackiego rezerwatu

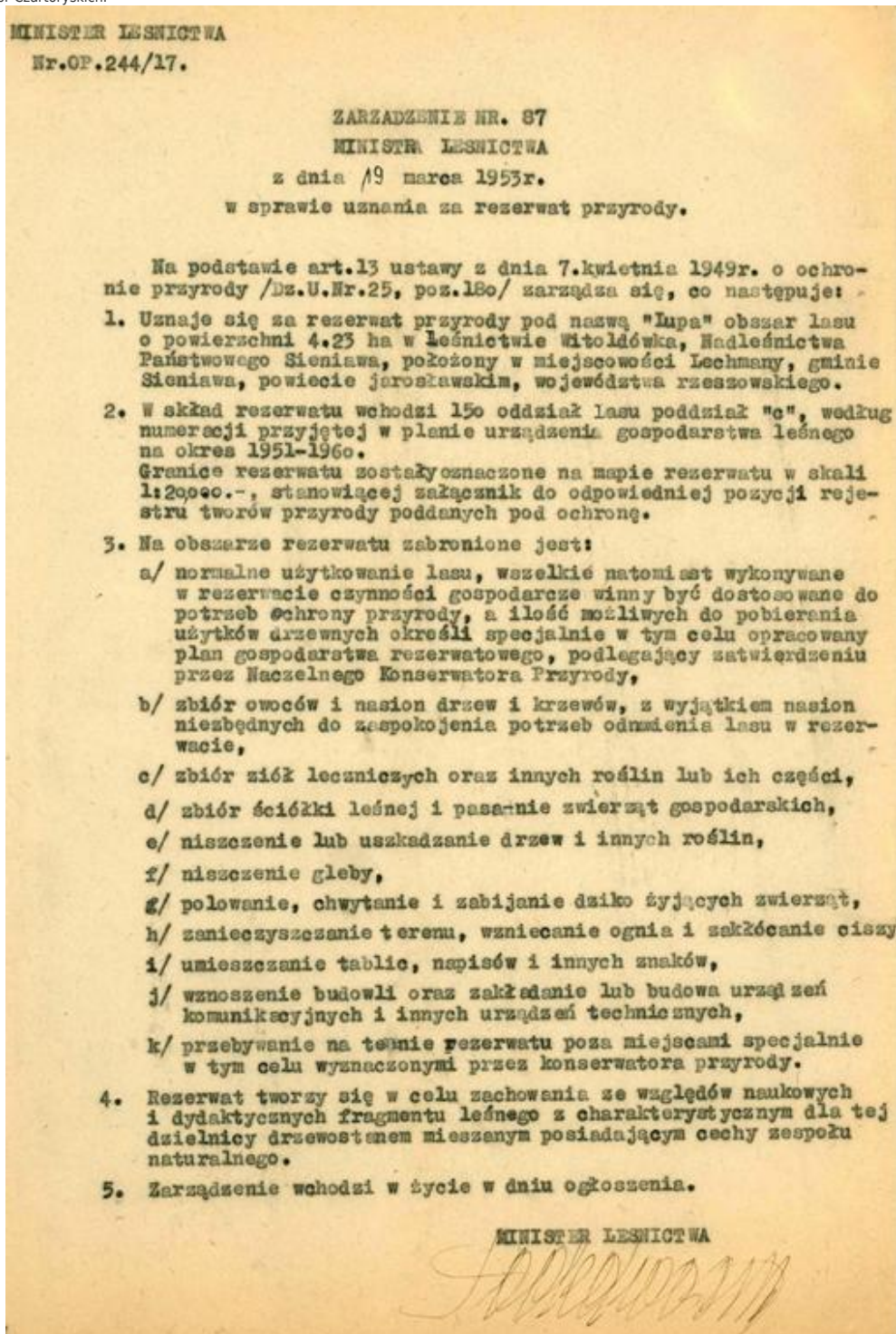
2013-03-20

Rezerwat "Lupa" znajduje się w kompleksie leśnym zarządzanym przez Nadleśnictwo Sieniawa. Położony jest w miejscowości Dobra w gminie Sieniawa. Zajmuje powierzchnię 4,23 ha.

Rezerwat utworzono na mocy zarządzenia nr 87 Ministra Leśnictwa z dnia 19 marca 1953 r. w sprawie uznania za rezerwat przyrody (M.P. Nr A-30, poz. 387) w celu „zachowania ze względów naukowych i dydaktycznych fragmentu leśnego z charakterystycznym dla tej dzielnicy drzewostanem mieszanym, posiadającym cechy zespołu naturalnego”.

Istniejący drzewostan jest pozostałością dawnej Puszczy Sandomierskiej na jej wschodnich krańcach, w granicach Płaskowyzu Tarnogrodzkiego.

Obszar rezerwatu, z uwagi na cechy naturalnego zespołu leśnego w stosunku do otaczającego drzewostanu, był chroniony w okresie funkcjonowania Ordynacji Książąt Czartoryskich. Do powstania rezerwatu przyczynił się prof. Kazimierz Suhecki, wybitny i zasłużony leśnik, który pracował jako Nadleśniczy Dóbr Czartoryskich.



Ryc. Kopia aktu powołującego rezerwat przyrody „Lupa”.

Źródło: RDOŚ w Rzeszowie
fot. Marian Partyk